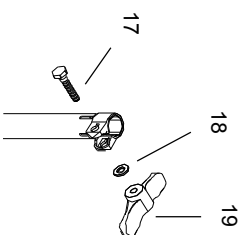






16

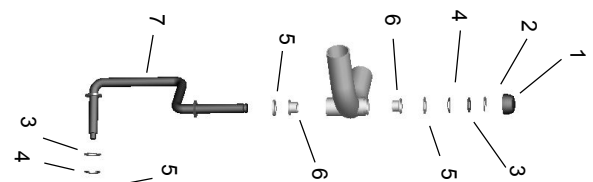
Handtag

Sittdyna  
20, 21

18

19

Vingvred



1

2

4

6

5

3

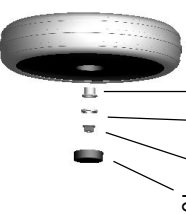
5

6

7

3

Framgaffel och hjul



4

5

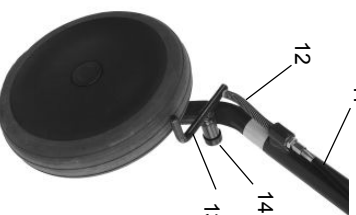
6

8

Observera!

Rekonditioneringsanvisningen gäller alla modeller av Fellow Classic.

Broms



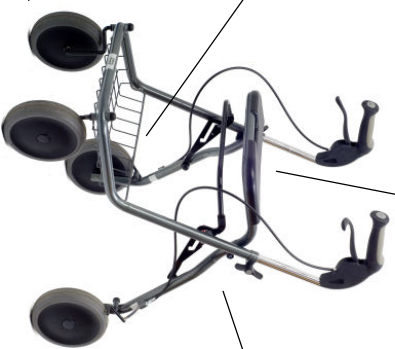
12

11

14, 15

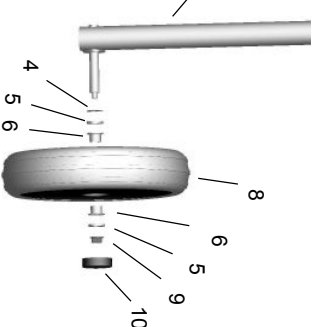
13

Led, låsbygel



22

Hjullagring bak



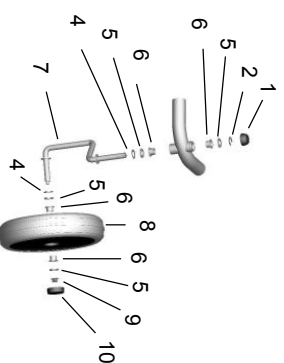
8

6

5

9

10



2

5

6

4

7

8

6

6

5

4

9

10

Nr

Benämning

Antal

Art.nr

Övrig information

**Framgaffel, hjullagring bak och hjul**

|   |             |    |            |                           |
|---|-------------|----|------------|---------------------------|
| 1 | Plasthatt   | 2  | 93015075   | Svart                     |
| 2 | Spårnyttare | 2  | 93013012   | Ska bytas vid demontering |
| 3 | Stålbrička  | 2  | 00856      | Elförzinkad, t=1,2 mm     |
| 4 | Vägbrička   | 6  | 93012008   |                           |
| 5 | Passbrička  | 12 | 93015026   | t= 0,8 mm                 |
|   |             |    | 93015025   | t= 2 mm                   |
|   |             |    | 93015025-1 | t= 3 mm                   |

**Broms**

|    |               |     |           |                           |
|----|---------------|-----|-----------|---------------------------|
| 6  | Glycodurlager | 12  | 930130013 | Behöver inte smörjas      |
| 7  | Framgaffel    | 1+1 | 200_1010  | Ange höger eller vänster. |
| 8  | Hjul          | 4   | 93017025  |                           |
| 9  | Flämsmutter   | 2   | 93011008  | Ska bytas vid demontering |
| 10 | Navkapsel     | 2   | 93017024  |                           |

Se kompletta bromspaketet nedan.

|    |              |   |           |  |
|----|--------------|---|-----------|--|
| 11 | Reglagekabel | 2 | 00891     | Komplett med wire, hölje och justerskruv |
| 12 | Fläder       | 2 | AL_-10142 |  |
| 13 | Bromsbygel   | 2 | AL_-10139 |  |
| 14 | Multerskydd  | 4 | 200_1005  |  |
| 15 | Flämsmutter  | 6 | 93011008  | Ska bytas vid demontering                |

**Handtag**

16 Bromshandtag komplett, nytt utförande där hela stålsen byts.  
Handtag, spak, skruvar, wire, hölje, fläder och handtagsför ingår

|  |              |       |                                     |
|--|--------------|-------|-------------------------------------|
|  | Höger sida   | 00902 | Fellow standard, smal, bred och hög |
|  | Vänster sida | 00903 | Fellow standard, smal, bred och hög |
|  | Höger sida   | 00904 | Fellow låg                          |
|  | Vänster sida | 00905 | Fellow låg                          |

**Vingvred**

|    |          |   |        |                  |
|----|----------|---|--------|------------------|
| 17 | Skruv    | 2 | 00071  |                  |
| 18 | Brička   | 2 | 00124  |                  |
| 19 | Vingvred | 2 | 20-052 | Smörjs vid behov |

**Sittdyna**

|    |           |   |          |   |
|----|-----------|---|----------|---|
| 20 | Sittdyna  | 1 | 93015086 |   |
| 21 | Plåtskruv | 5 | 93010007 | Kontrollera att skruvarna är åtskruvade |

**Led, låsbygel**

|    |           |   |          |       |
|----|-----------|---|----------|-------|
| 22 | Plasthatt | 2 | 93015075 | Svart |
|----|-----------|---|----------|-------|

**Övriga detaljer**

Bättringstång, mörkgrå metallic, lack F4